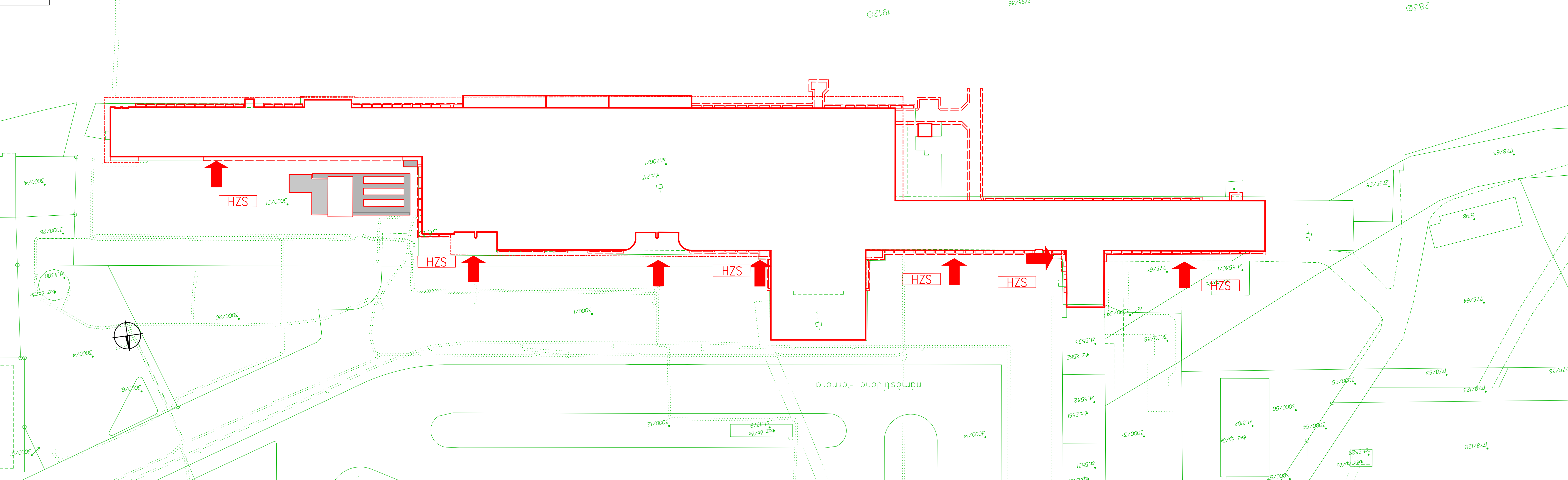
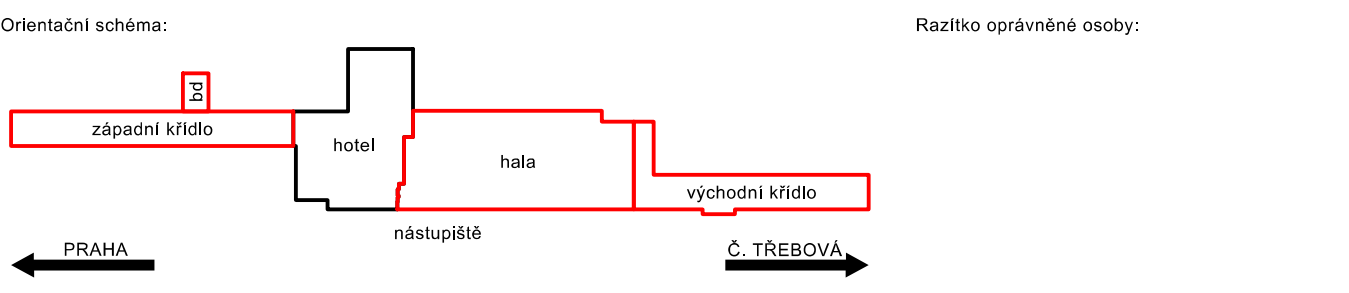


Rekonstrukce výpravní budovy v žst. Pardubice
2. etapa (hala, křídla)
Katastrální situační výkres
M 1:500



Paré:



Revize:	Datum:	Popis:	Podpis:	Datum:
-	-	-		

Stavebník / investor:	Správa železnic, státní organizace
Adresa:	Dlážděná 1003/7, 110 00 Praha 3
Zástupce investora:	Stavební správa východ
Adresa:	Nerudova 773/1, 779 00 Olomouc



Zhotovitel díla:	Společnost "SEU + SP + PRODIN + SIEBTAL_VB PARDUBICE_DSP, PDPS"		
Adresa:	Olšanská 2643/1a, 130 00 Praha 3		
Kontakt:	T: +420 477 012 250 E: info@sudopeu.cz		
Zhotovitel části / objektu:	SUDOP PRAHA a.s.		
Adresa:	Olšanská 2643/1a, 130 00 Praha 3		
Kontakt:	T: +420 605 229 020 E: praha@sudop.cz		
Hlavní projektant (HIP):	ING. JANA PTÁČKOVÁ	Specialista:	ZDENĚK KOBLÍŽEK



Název stavby / akce:	Rekonstrukce výpravní budovy v žst. Pardubice - 2. etapa (hala, křídla)		Označení (S-kód):	S621700089
Název části:	Situační výkresy		Zakázka:	21-020.640
Název objektu / dílčí části	Situační výkres širších vztahů		Označení části:	C.2
Název přílohy:	Katastrální situační výkres		Číslo objektu / komplexu:	
Název dílčí části přílohy:	-		Číslo přílohy:	2 . 001
Odpovědný projektant:	Zpracovatel přílohy:	Měřítko:	Stupeň dokumentace:	PDPS
ING. JANA PTÁČKOVÁ	ZDENĚK KOBLÍŽEK	Formáty:		
Kraj:	TUDU:	Formáty:	Smluvní datum zpracování:	12.7.2023
Pardubický kraj	Pardubice	1501J1		
S-kód:	Stupeň dokumentace:	Část:	Objekt:	Podoba:
S621700089	PDP	S	C2X	X
DOKUMENT LZE UŽÍVAT POUZE VE SMYSLU PŘÍSLUŠNÉ SMLOUVY O DÍLO. ŽÁDNÁ JEHO ČÁST NEMŮŽE BÝT DLE ZÁKONA Č.121/2000 Sb. KOPIROVÁNA NEBO JINÝM ZPŮSOBEM ROZŠÍŘOVÁNA. BEZ SOUHLASU SUDOP PRAHA a.s.				